

意外と身近に、危険物

～スプレー缶の取扱いに注意!!～

あなたのその行動
危険です!



「火気厳禁 第〇石油類 危険等級●」
などの記載があるスプレー缶には、
内容物に危険物が含まれています。

一般財団法人
全国危険物安全協会
Japan Association for Safety of Hazardous Materials

このリーフレットは、宝くじの社会貢献広報事業として助成を受け作成されたものです。



思い当れば要注意！ 普段の生活の中で、こんな場面！



家で…

- ① 台所のコンロで湯を沸かしていた際に、コンロの向こう側にいた虫に殺虫剤をスプレーしたところ、引火した。
- ② 石油ファンヒーターの温風出口付近にスプレー缶（芳香剤）が置かれていたため、スプレー缶が過熱され破裂した。

※ カセットボンベによる次のような事故も発生しています。
ガスコンロのグリル排気口にカセットコンロを置いたまま魚を焼いたところ、グリルからの排気熱で、カセットボンベが過熱されて爆発した。

▼ 実験映像は
こちらから



▼ 実験映像は
こちらから



使い切ったと思って…

台所でガスコンロを使用中に、近くで使い終わったスプレー缶（制汗剤）を捨てるために穴を開けたところ、缶に残っていたガスが噴出し、ガスコンロの火に引火した。

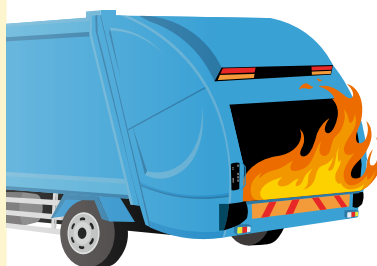
▼ 実験映像は
こちらから



車の中で…

- ① 車内で冷却スプレーを使用後、たばこに火をつけようとライターを使用したところ、冷却スプレーの可燃性ガスに引火した。
- ② 車のダッシュボードの上にスプレー缶を置いていたところ、缶が破裂した。

▼ 実験映像は
こちらから



あなたが捨てたあとで…

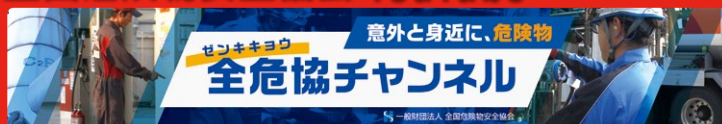
可燃性ガスが残っていたスプレー缶がゴミ収集車内で押しつぶされ、漏れた可燃性ガスがゴミ圧縮時に生じた火花などに引火した。

▼ 実験映像は
こちらから



提供：製品評価技術基盤機構 nite

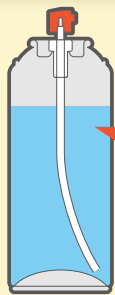
全国危険物安全協会 YouTube



危険物災害をなくすために——。
全危協チャンネルでは危険物の正しい取り扱い方や、「危険物取扱者」の資格を持つ方々の活躍を発信していきます。チャンネルはこちらからご覧になれます▶



スプレー缶って危険物に関係あるの？



危険物は、液体状態でスプレー缶に内蔵されています

スプレー缶（エアゾール製品）の噴射剤には、LPG（液化石油ガス）のほかに、DME（ジメチルエーテル）等の可燃性ガスが使用されており、このジメチルエーテルは、消防法で定められている危険物第4類（引火性液体）に分類されています。

また、DIYなどで使用するスプレー塗装製品にも危険物第4類に該当する塗料が用いられているものが多く、危険物が内蔵されている製品には、その危険物の名称や「火気厳禁」などの使用上の注意等について表示されています。

身近にある
エアゾール
製品例



殺虫剤



消臭剤



潤滑剤



制汗剤



塗料



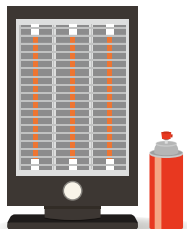
ヘアスプレー

スプレー缶取扱いのここに注意！



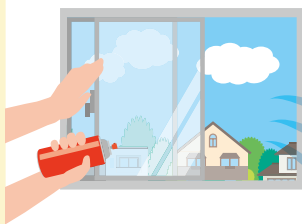
1 火気の近くで使用しない！

可燃性ガスを含むスプレー缶を火気の近くで使用すると、ガスに引火し急激に燃え広がるおそれがあります。



2 暖房器具の近くや直射日光が当たる場所など、高温になる場所にスプレー缶を置かない！

缶が熱せられると、内部のガスが膨張して内圧が上がり、缶が破裂するおそれがあります。



3 使用時や使用直後は十分な換気を行う！

可燃性ガスを含むスプレー缶の使用時は、ガスが滞留しないように気をつけましょう。換気が終わるまでは、ライターや火花が発生する機械を使用しないでください。



4 最後まで中身を出し切ってから廃棄する！

スプレー缶にはガスを出し切るためのガス抜きキャップ（※）が装着されていますので、ガスを出し切るために、ガス抜きキャップを使用しましょう。なお、中身を出すときは、屋外の風通しのよい場所で実施してください。廃棄方法は、自治体の指示に従って廃棄してください。

※ 一部のスプレー缶商品には付いてないものもあります。

全危協メールマガジン

メールマガジン登録をいただくと、広報誌「危険物と保安」の発刊時、全危協チャンネル（YouTube）への新規動画のアップロード時や、危険物安全週間に関する新着情報などの当協会からのお知らせをお届けします。





一輪車



宝くじ桜



子宮がん検診車



宝くじは、みんなの暮らしに役立っています。



救急普及啓発広報車



宝くじドリームジャンボ絵本



集会用テント



「健康手帳」(冊子)



ベンチ



リスザル展示施設

宝くじは、少子高齢化対策、災害対策、公園整備、教育及び社会福祉施設の建設改修などに使われています。



一般財団法人日本宝くじ協会は、宝くじに関する調査研究や公益法人等が行う社会に貢献する事業への助成を行っています。

一般財団法人
日本宝くじ協会
<https://jla-takarakuji.or.jp/>

